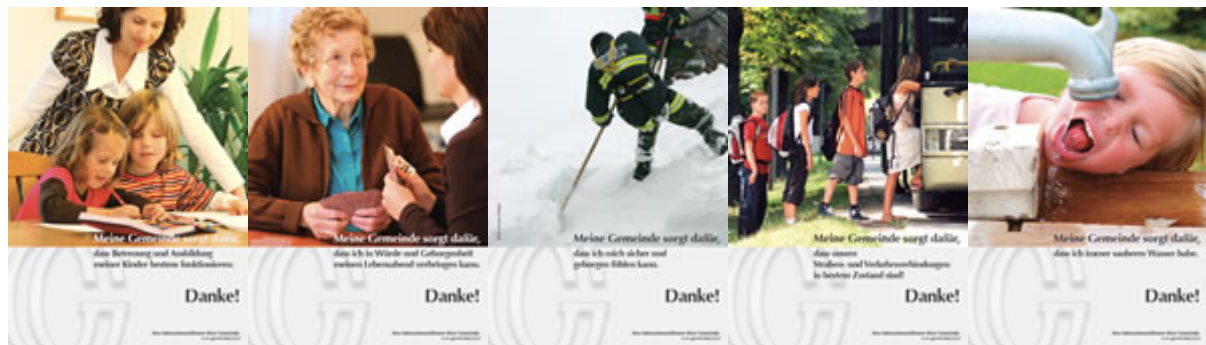


Was die Gemeinde alles leistet...



Vielen Bürgerinnen und Bürgern ist nicht im Detail bewusst, welche Aufgaben ihre Gemeinde tagtäglich erfüllt und damit zur hohen Lebensqualität in den ländlichen Räumen beiträgt. Die Medienberichterstattung wird vielfach von Themen und Vorhaben dominiert, bei denen vor allem Bundes- und Landespolitiker genannt werden. Den größten Teil aller Projekte und Leistungen erbringt am Ende freilich die Gemeinde, die mit Abstand bürgernächste Verwaltungseinheit.

Wussten Sie beispielsweise, dass das Netz an Gemeindestraßen weit größer ist, als jenes der Landes- oder Bundesstraßen? Dieses Netz finanziert Ihre Gemeinde, sie sorgt auch nach besten Kräften und Möglichkeiten dafür, dass diese Straßen im Winter geräumt werden und für Sie befahrbar bleiben. Wussten Sie, dass Ihre Gemeinde Kindergärten, Volks- und Hauptschulen oder die meisten Pflege- und Betreuungseinrichtungen errichtet und erhält? Auch in der Errichtung und der Erhaltung sämtlicher Wasser- und Abwasseranlagen spielt Ihre Gemeinde die maßgebliche Rolle. Die Gemeinden sorgen auch dafür, dass Ihr Müll regelmäßig abgeholt und fachgerecht entsorgt wird. Am Bauhof Ihrer Gemeinde können Sie problemlos Sperrmüll oder Problemstoffe entsorgen. Auch zu Ihrer Sicherheit trägt Ihre Gemeinde bei. Die Finanzierung und Ausstattung der Freiwilligen Feuerwehren ist eine der wichtigsten Aufgaben Ihrer Gemeinde. Sie nimmt viel Geld in die Hand, um zu verhindern, dass Feuersbrünste oder andere Naturgefahren wie Lawinen, Hochwasserkatastrophen, o.ä., in Ihrer Gemeinde zur Bedrohung von Leib und Leben werden.

Darüber hinaus ist Ihre Gemeinde erste Ansprech- und Erledigungsstelle für viele Verwaltungsangelegenheiten des Alltags. Baugenehmigungen werden von Ihrer Gemeinde bearbeitet und erteilt, Veranstaltungen überprüft und genehmigt, dazu kommen Aufgaben als Straßenpolizeibehörde, als Sanitätspolizeibehörde, oder als zuständige Stelle für das Wasserrecht. All das sind nur einige von sehr vielen Aufgaben, die im eigenen Wirkungsbereich Ihrer Gemeinde liegen.

Zusätzlich übt die Gemeinde gewisse Aufgaben im sogenannten „übertragenen Wirkungsbereich“ aus. Übertragen werden Ihrer Gemeinde diese Aufgaben vom Bund und den Ländern. Dazu zählen beispielsweise sicherheitsbehördliche Funktionen, Ihre Gemeinde übernimmt auch die Einhebung vieler Abgaben, sie ist Personenstands-, Staatsbürgerschafts-, Melde- und Wahlbehörde. Eine Meldebestätigung bekommen Sie heute jederzeit auf Ihrem Gemeindeamt. Die Mitarbeiter Ihrer Gemeinde sorgen auch dafür, dass Sie auf EU-, Bundes-, Landes- oder eben der Gemeindeebene wählen gehen können. Sie organisieren den Ablauf jeder Wahl. Auch die Raumordnung liegt in Händen Ihrer Gemeinde.

Gleiches gilt für den sehr vielfältigen Kultur- und Freizeitbereich. Ohne die Unterstützung in finanzieller Hinsicht, aber auch ohne die Bereitstellung der notwendigen Infrastruktur gäbe es in Ihrer Gemeinde kaum nennenswerte Veranstaltungen. Sämtliche Sportvereine oder Freizeiteinrichtungen sind ohne die Unterstützung durch Ihre Gemeinde völlig undenkbar.

Für die Wirtschaft in Ihrer Region leistet Ihre Gemeinde einen wichtigen Beitrag. Kurze Genehmigungsverfahren, Hilfe und Beratung bei der Unternehmensgründung, aber auch gelegentliche materielle Hilfe sind wichtige Elemente erfolgreicher Wirtschaftspolitik in Ihrer Region. Im Gesundheits- und Pflegebereich zahlt die Gemeinde nicht nur viel Geld, damit Sie in Ihrer Nähe ein Spital, ein Alten- oder Pflegeheim zur Verfügung haben. Mit der Bereitstellung und Bezahlung Ihres Gemeindearztes unterstützt Ihre Gemeinde auch die Gesundheitsversorgung vor Ort. Oft befindet sich sogar die Ordination Ihres Gemeindearztes in den Räumlichkeiten des Gemeindeamtes. Und falls einmal ein Unglück geschieht, dann sorgen die freiwilligen Rettungsdienste – mit massiver finanzieller Unterstützung Ihrer Gemeinde – dafür, dass Sie schnellstmöglich in ein Krankenhaus gebracht werden können, das wiederum Ihre Gemeinde mitfinanziert.

Und nicht zuletzt hat das Sprichwort „Von der Wiege bis zur Bahre“ auch für Ihre Gemeinde Gültigkeit. Einer der ersten Wege nach der Geburt eines Kindes führt aufs Gemeindeamt, um den neuen Erdenbürger anzumelden. Auch bei einem Todesfall führt die Angehörigen der erste Weg meist aufs Gemeindeamt, um die notwendigen Formalitäten zu erledigen. Vielfach ist Ihre Gemeinde ja auch für das Bestattungswesen und die Erhaltung der Friedhöfe zuständig.

Sie sehen also: Ihre Gemeinde leistet vieles, von dem Sie vielleicht gar nichts wissen. Diese Informationskampagne soll Ihnen im Überblick, in weiterer Folge aber auch im Detail aufzeigen, welche Leistungen das sind. Damit Sie sich auch weiterhin in einer lebenswerten Umgebung wohlfühlen können. Lesen Sie auch auf www.gemeindebund.at/meinegemeinde nach, was Ihre Gemeinde alles leistet.